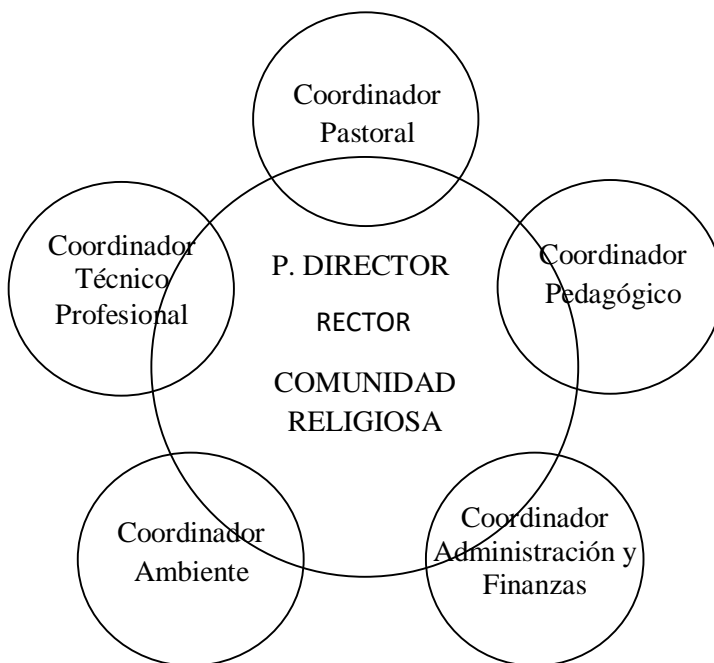


## MODELO DE GESTIÓN INSTITUCIONAL



### COMUNIDAD RELIGIOSA

Director: P. Néstor Muñoz Candia sdb.

Vicario: P. José Lino Yáñez Caiga sdb.

Ecónomo: P. Roberto Pozas Flández sdb.

Párroco: P. Jorge López Herrera sdb.

Vic.Parroquial: P. Giovanni Carraro Bacchin sdb.

### CONSEJO DIRECTIVO

Director: P. Néstor Muñoz Candia sdb.

Director@salesianovalparaiso.cl

Rector: Sr. Antonio Neira Cerda.

Coordinador Pastoral: P. Roberto Pozas Flández sdb.

Coordinador Pedagógico: Sr. Hugo Lagos Escudero.

Coordinadora Ambiente: Sra. Rose Marie Muñoz Keyer.

Coordinador Técnico Profesional: Sr. Abelardo Ahumada Núñez.

Coordinador Administración y Finanzas: Sr. Patricio Vera Bravo. Adm